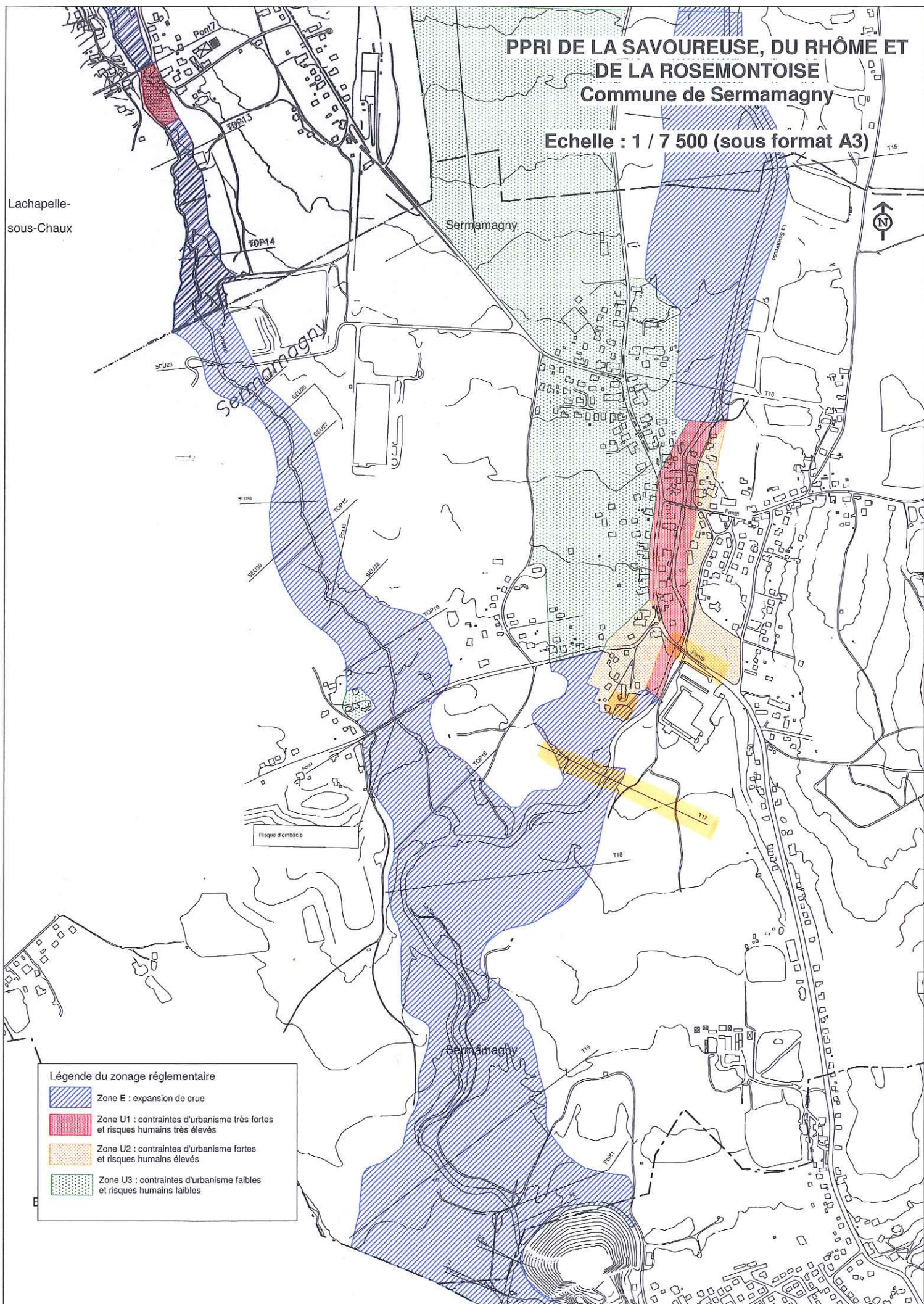






**PPRI DE LA SAVOUREUSE, DU RHÔME ET
DE LA ROSEMontoise**
Commune de Sermamagny

Echelle : 1 / 7 500 (sous format A3)

Lachapelle-
sous-Chaux



Légende du zonage réglementaire

-  Zone E : expansion de crue
-  Zone U1 : contraintes d'urbanisme très fortes et risques humains très élevés
-  Zone U2 : contraintes d'urbanisme fortes et risques humains élevés
-  Zone U3 : contraintes d'urbanisme faibles et risques humains faibles